



ワクチン接種の
間仕切りにも
有効!!

高さ2mのパネルで
ウイルス感染防止対策

災害時、避難所施設内でも
プライバシーを確保

東濃コアーの **災害避難** 間仕切り

ハニカムダンボールだから叶う **3** つのメリット

1 設置が簡単



土台にパネルを立て
各ジョイントで適所固定するだけ

2 短時間で完成



1set分 (14名分)を
2名で30分程

3 軽くて安全



女性の力でも
楽々運べる

1set内容 (3人世帯 × 2部屋 + 2人世帯 × 4部屋 = 14人収容)

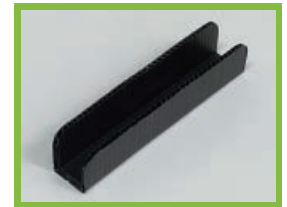
部品名	寸法 (mm)	付数	素材	備考
パネル	2000 x 1000 x 20	31	紙管パネル	なし
土台(底受け)	200 x 230 x 105	62	プラダン	両面テープ付 (現場組立)
凹ジョイント	150 x 26 x 30	42	プラダン	両面テープ付 ※1
L用ジョイント	150 x 180	6	WFC5	現場組立用
T用ジョイント	300 x 180	6	WFC5	現場組立用

※1 凹ジョイント → ストレート用 12個使用 / L用 12個使用 / T用 18個使用

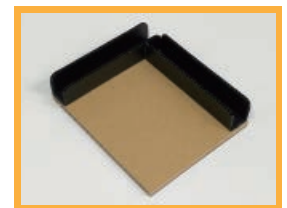
1setで **14** 人収容できます



凹ジョイント



L用ジョイント



T用ジョイント



天連結ジョイント・土台(底受け)の組立て方

天連結ジョイント



凹ジョイントの両面テープを剥がす
※ストレート部には両面テープを剥がさずそのまま使用



L用ジョイント

150×180パットに
2個貼り付け



T用ジョイント

300×180パットに
3個貼り付け

土台(底受け)



両面テープを剥がす → 内側へ折り込む → 完成

製造
販売

東濃コア株式会社
〒509-7122
岐阜県恵那市武並町竹折1695-1

TEL 0573-28-2618 FAX 0573-28-2114

担当 営業部:河野 文隆 E-mail kawano@tonocore.co.jp